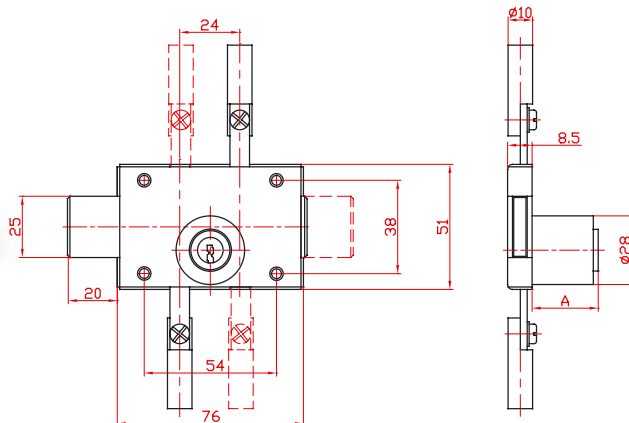


## 1101.721

### Брава едноходова тристранна



1. Лостове 1103.22 – изпълнени от Стомана 3 Ф6, покритие цинк, дължината се изпълнява по избор на клиента
2. Водачи /113.31/ осигуряващи праволинейност на лостовете

| КОД         | A  | ТИП СЕКРЕТ | ПОКРИТИЕ | СИСТЕМА НА КОДИРАНЕ |
|-------------|----|------------|----------|---------------------|
| 1101L. 7211 | 36 | 1102.10    | Z - ЦИНК | LOCKSYS             |
| 1101L. 7212 | 22 | 1102.20    |          |                     |
| 1101C. 7211 | 36 | 1102.10    |          | CODKEY              |
| 1101C. 7212 | 22 | 1102.20    |          |                     |

**Пример:** 1101L.7211Z – Брава тристранна едноходова със секрет 1102.20 кодиран в система Locksys, покритие цинк,

**Приложимост:** За метални и PVC шкафове с различно предназначение за заключване на врати с контролиран достъп /например само сервизния техник/ подходяща за кодиране в големи Мастер системи; с уникален код за конкретен клиент. Кодирането е цифрово с помощта на специален софтуер гарантиращ уникалност на всеки код. Изборът на брава едноходова тристранна трябва да бъде съобразено с изпълнението на ел.табло със съответно ляво или дясно затваряне/отваряне.

**Нормално кодиране:** Секрет 1102.20 - изпълнява с 9 кодиращи пина. Кодирането е компютърно в системи Codkey или Locksys. Висока степен на секретност, възможност за малки мастер системи. Секрет 1102.10 - изпълнява с 15 кодиращи пина разположени спираловидно в 3 оси. Кодирането е компютърно в системи Codkey или Locksys. Много висока степен на секретност. Изграждане на големи мастер системи.

Изключително подходящ за много абонати - например клиенти на електроразпределителни дружества, кабелни оператори, телефонни оператори и др.

**Опции:** С допълнителния **напречно кодиращ елемент** се повишава повече сигурността и се гарантира уникалност на ключа.

**Допълнителният кодиращ диск** гарантира уникалността на ключа за конкретен клиент при повишени изисквания за сигурност.